

CACCIA ALLA LEPRE                      in Serbia                      15/10 --- 31/12

Per cacciare lepre scegliamo terreni con grande popolazione di questa selvaggina e garantiamo ai cacciatori un successo sicuro. Si caccia durante tutta la giornata con i cani.

**È possibile cacciare anche coi segugi !!!!!!!!!!!!!!!!!!!!!!!!!!!!!!!**

Quota di iscrizione 200 euro/cacciatore

-----

## COSTO PARTECIPAZIONE

560/euro/cacciatore organizzazione per minimo tre fucili

660 euro/cacciatore nel caso di due cacciatori

710 euro/cacciatore nel caso di un cacciatore

La quota comprende:

- Permesso di caccia
- Tassa per i cani
- Organizzazione tre giorni di caccia (4 notti)
- Pensione completa (colazione, pranzo, cena)
- Interprete per tutto periodo
- Camera doppia col bagno , TV in zona 2 km fuori città proprio nella zona di caccia
- Lettera d'invito
- Accompagnatori in caccia (un accompagnatore per tre cacciatori)

Supplementi eventuali:

- Camera singola – 20€
- Giornata supplementare – 180€
- Fucile noleggio per giorno – 25€
- Uso fuoristrada 1 Euro/km
- Accompagnamento 1/1 40 euro (quando ci sono per esempio tre cacciatori ed uno vuole l'accompagnatore proprio)

Costo Selvaggina:

- Lepre – 33€

La quota non comprende: bevande, manche, trasferimento per Serbia e ritorno.

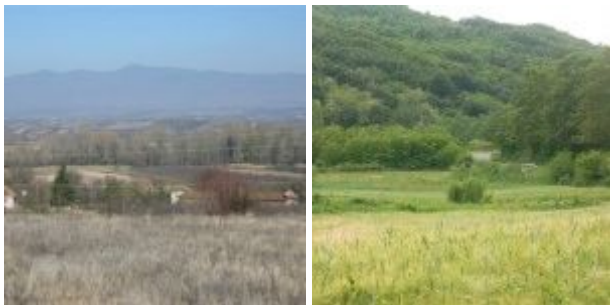
Riserva per la caccia della lepre dista da Belgrado 130 km con autostrada, la città si chiama Jagodina e lì l'albergo si chiama Konak.

Dal hotel fino al posto di caccia abbiamo 7 km fino alla riserva, si caccia durante tutto il giorno con cani e con noi ci sono sempre accompagnatori professionali e fa l'interprete quello dell'agenzia.

Colazione in Hotel, pranzo portiamo con noi oppure torniamo al hotel per mangiare facciamo come hanno voglia i sig. cacciatori, poi cena in hotel.

Questa riserva ha un po' di pianura e collina.

Fotografie di hotel Konak



### Documentazione

Per cacciare è obbligatorio spedire 15 giorni prima, per fax o e-mail la documentazione seguente:

- Fotocopia porto d'armi e licenza di caccia
- Nome, cognome, serie da passaporto
- Descrizione armi: marca, calibro, immatricolazione.

il fucile deve essere accompagnato dalla "carta europea"

- Data d'ingresso

## Cani di caccia

Per l'introduzione dei cani in Serbia è necessario munirsi di "passaporto europeo" dal quale risulti l'antirabbica e di un certificato veterinario di buona salute rilasciato al massimo 15 giorni prima dell'ingresso in Serbia.

## Fucili

In Serbia si può importare di 200 cartucce insieme all'arma. In Serbia è possibile comperare tutte cartucce allo stesso prezzo come in Italia.

Noleggio fucile per giorno 25 euro.

Ogni cacciatore può portare con sé uno o due fucili che devono essere registrate sulla "carta europea" che accompagna i fucili.

## Strade

Tutte le strade principali sono asfaltate, l'autostrada arriva a poca distanza dalla località della caccia. La carta verde italiana è valida in Serbia.

## Valuta

La moneta ufficiale in Serbia è il Dinaro, ma viene accettato il pagamento anche in euro. La Serbia non limita l'importazione di altre valute.

## Passaporto

Per entrare in Serbia non è necessario il visto sul passaporto. Servono comunque il passaporto o la carta d'identità e una nostra lettera d'invito.

- *Alberghi e ristoranti*

L'agenzia turistica di caccia offre ai suoi clienti la sistemazione nell'hotel vicino a campo caccia. Nostra agenzia offre un ristorante non solo con la cucina nazionale e migliore vino e grappa Serba.,ma anche piatti di altri paesi.

**Agenzia caccia NUOVA DIANA STAR - Ungheria**

**www.nuovadianastar.com**

Email: [kovili@hu.inter.net](mailto:kovili@hu.inter.net) [kovili@globonet.hu](mailto:kovili@globonet.hu)

**Fax: +36 / 95-321796 cellulare ungherese Ilona 0036/ 30/4563118**

**Ilona Kovács 348/5515380 cellulare italiano**